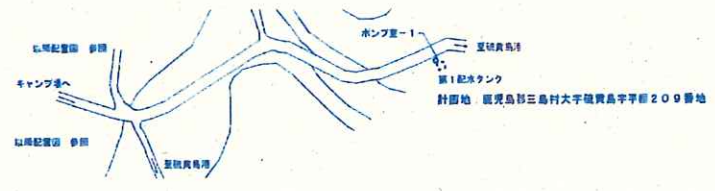
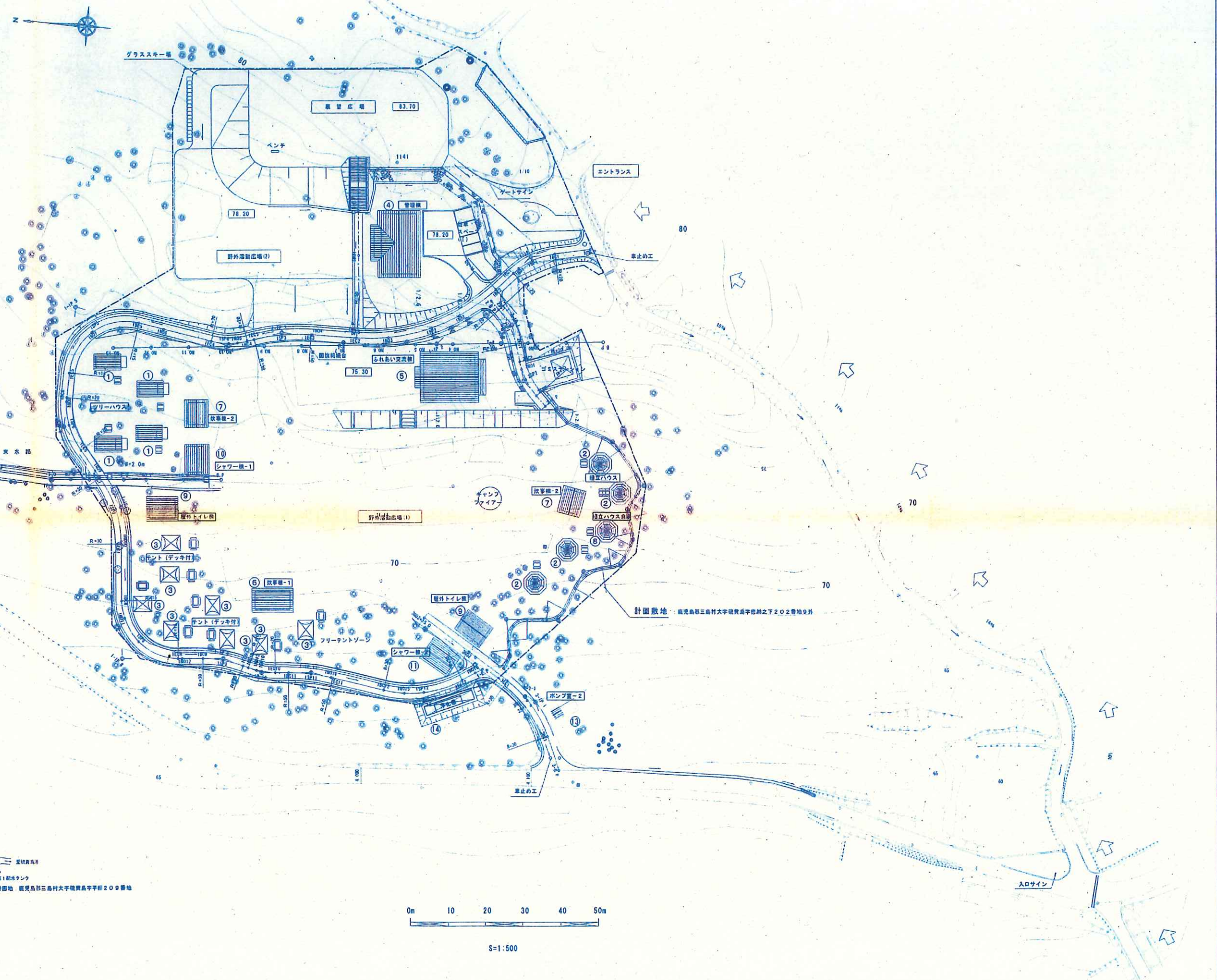


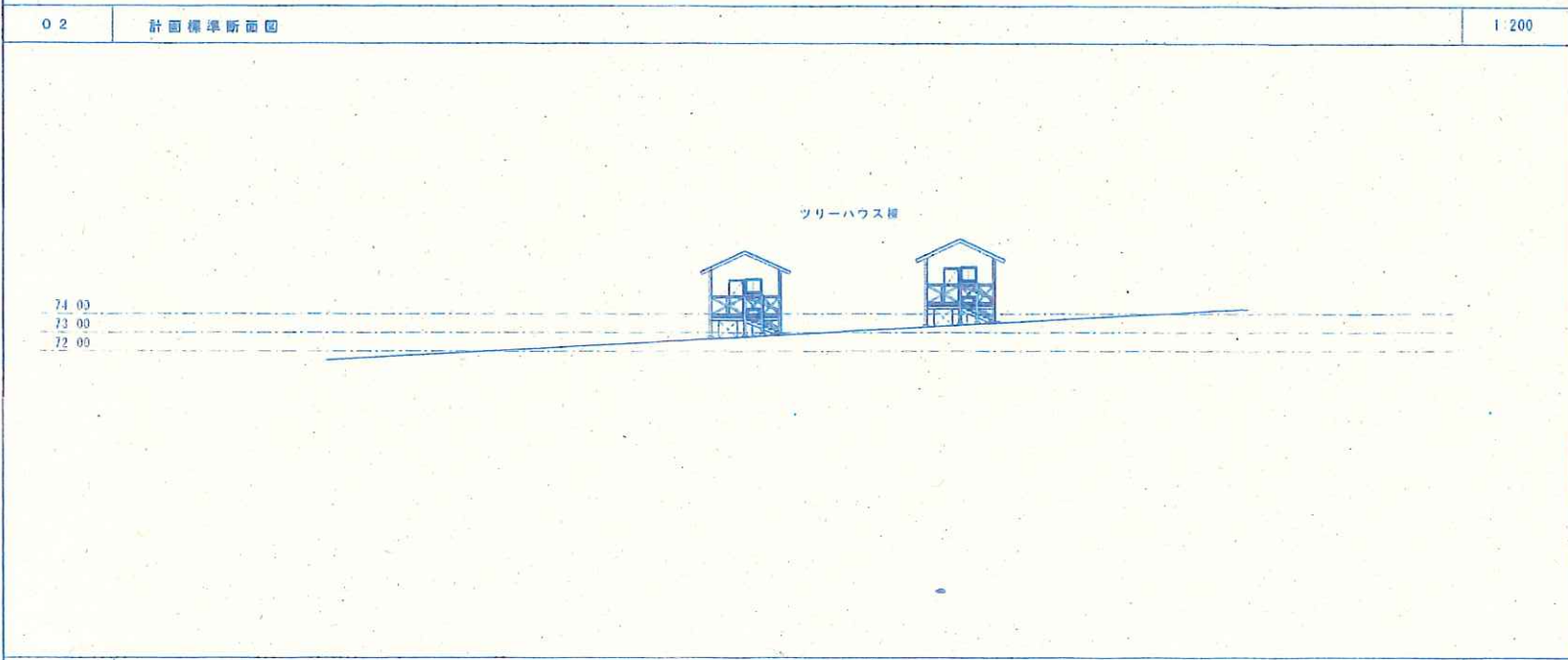
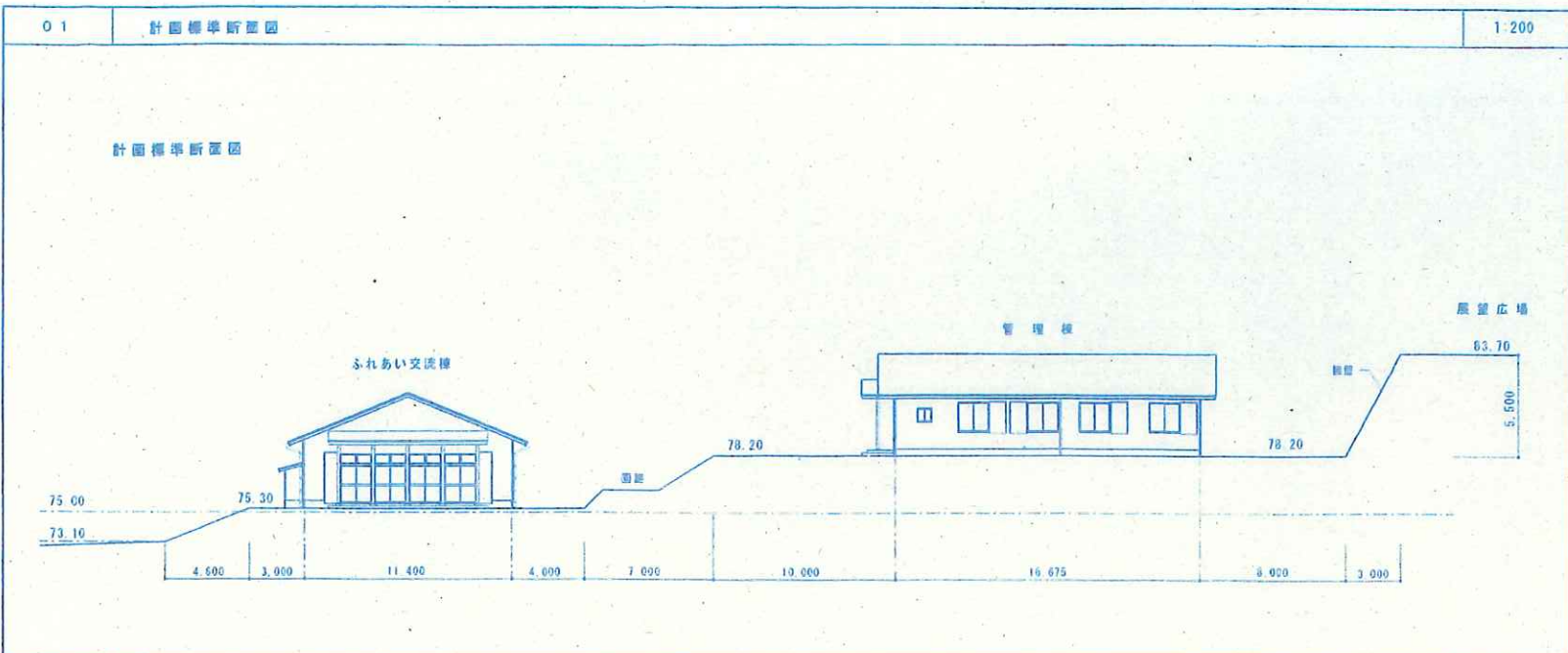
凡例

番号	施設内容	数量
1	ツリーハウス棟	4
2	組立ハウス棟	4
3	テント用デッキ	8
4	管理棟	1
5	ふれあい交流棟	1
6	炊事棟-1	1
7	炊事棟-2	2
8	組立ハウス倉庫	1
9	屋外トイレ棟	2
10	シャワー棟-1	1
11	シャワー棟-2	1
12	ポンプ室棟-1 (計画敷地外)	1
13	ポンプ室棟-2	1
14	合併処理浄化槽躯体	1



ポンプ室-1 配置図 1:2000

鹿児島市建設局建築部建築課				課長	係長	係	設計	監理	調査	製図	設計年月日 2003.2.28	工事名 冒險ランドいおうじま(仮称)新築本体工事	図面番号 甲-1
											縮尺 1:500	図面種類 全体配置図	全



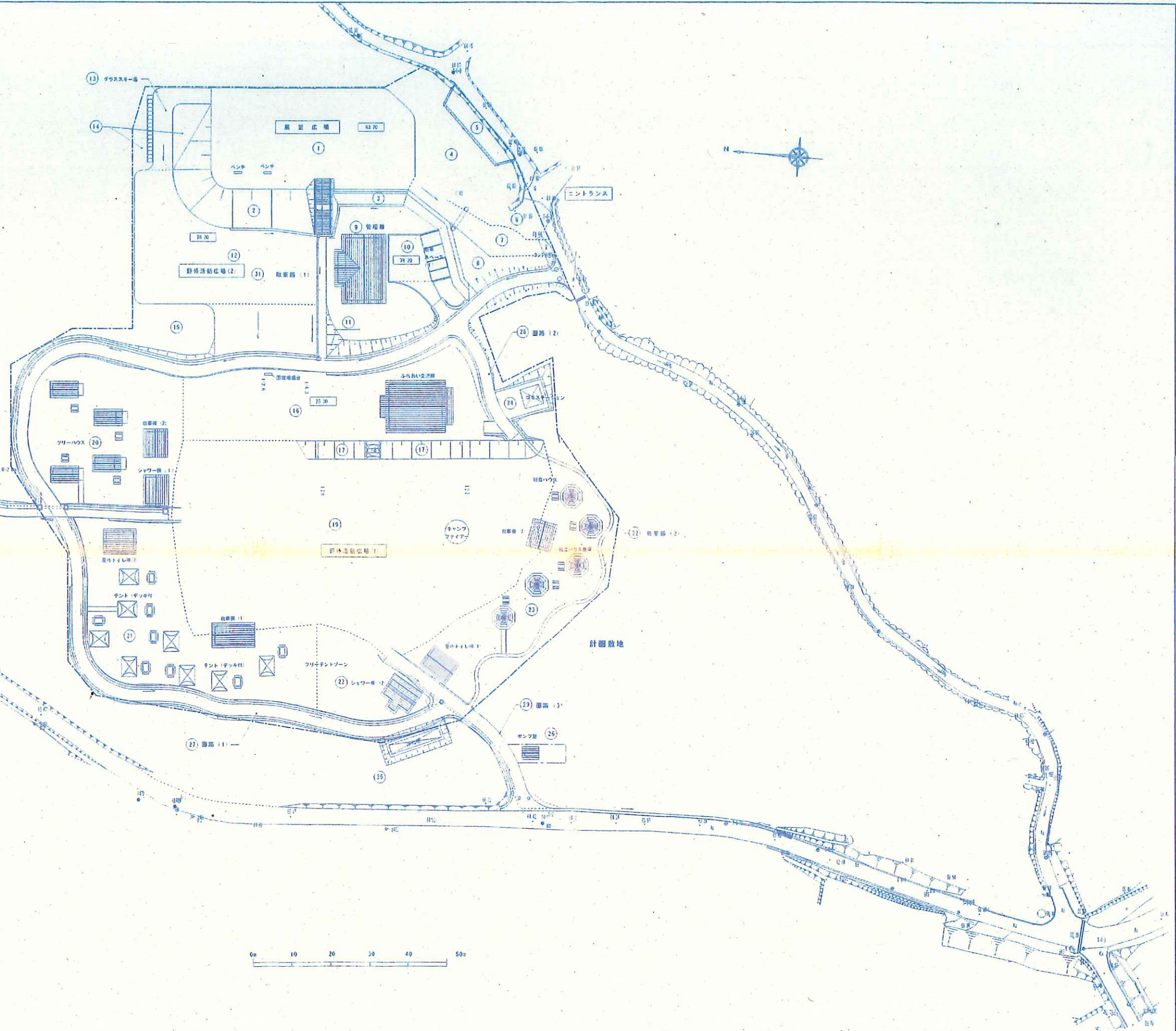
03 施設概要表

施設概要表

項目	No	施設内容	数量	構造	建築面積	床面積	備考
宿泊施設	1	ツリーハウス棟	4	木造	15.20	22.80	
	2	組立ハウス棟	4	木造	18.36	18.36	
	3	テント用デッキ	8				20.00
宿泊外施設	4	管理棟	1	木造	174.18	157.94	
	5	ふれあい交流棟	1	木造	179.65	156.28	
	6	炊事棟-1	1	木造	40.61	40.61	
	7	炊事棟-2	2	木造	27.08	27.08	
	8	組立ハウス倉庫	1	木造	18.36	18.36	
	9	屋外トイレ棟	2	木造	43.40	33.60	
	10	シャワー棟-1	1	木造	52.47	44.35	
	11	シャワー棟-2	1	木造	48.03	41.72	
	12	ポンプ室棟-1	1	木造	4.75	4.75	計画敷地外
	13	ポンプ室棟-2	1	木造	3.61	3.61	

計画面積一覧表

ゾーン	番号	名称	面積㎡
遊歩広場	1	広場敷地	1,700
	2	法面	870
	3	建造物(階段を含む)	250
	4	植栽	500
	5	物置スペース	110
		計	3,430
エントランス	6	芝地	110
	7	スロープ	200
	8	芝地	120
	計	430	
管理棟	9	管理棟敷地	745
	10	駐車スペース	210
	11	法面	95
	計	1,050	
野外活動広場2	12	広場敷地	1,400
	13	グラススキー場	170
	14	植栽	150
	15	植栽	300
		計	2,020
ふれあい広場	16	広場敷地	1,400
	17	法面	260
	18	階段	20
	計	1,680	
野外活動広場2	19	広場敷地	4,100
	計	4,100	



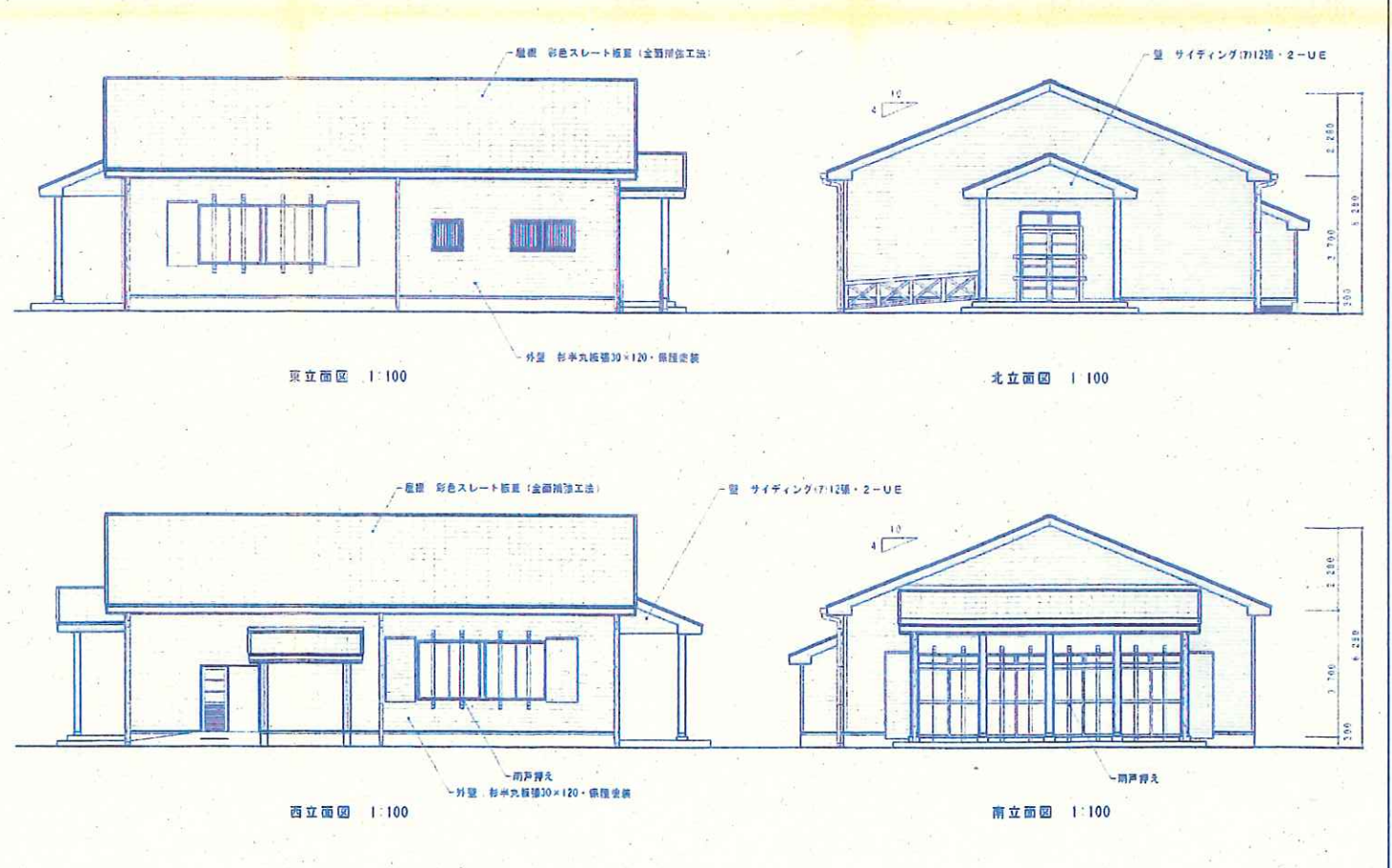
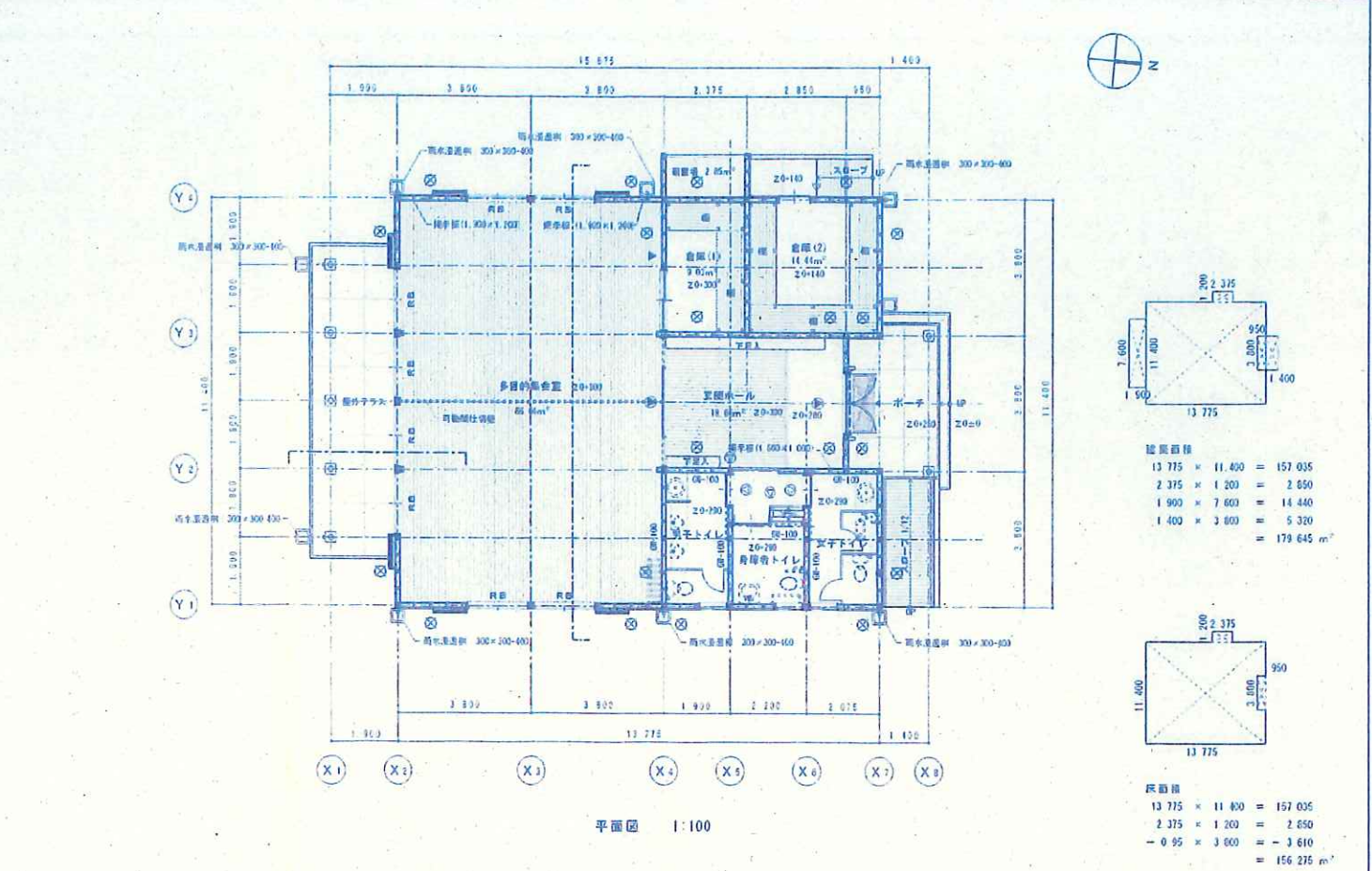
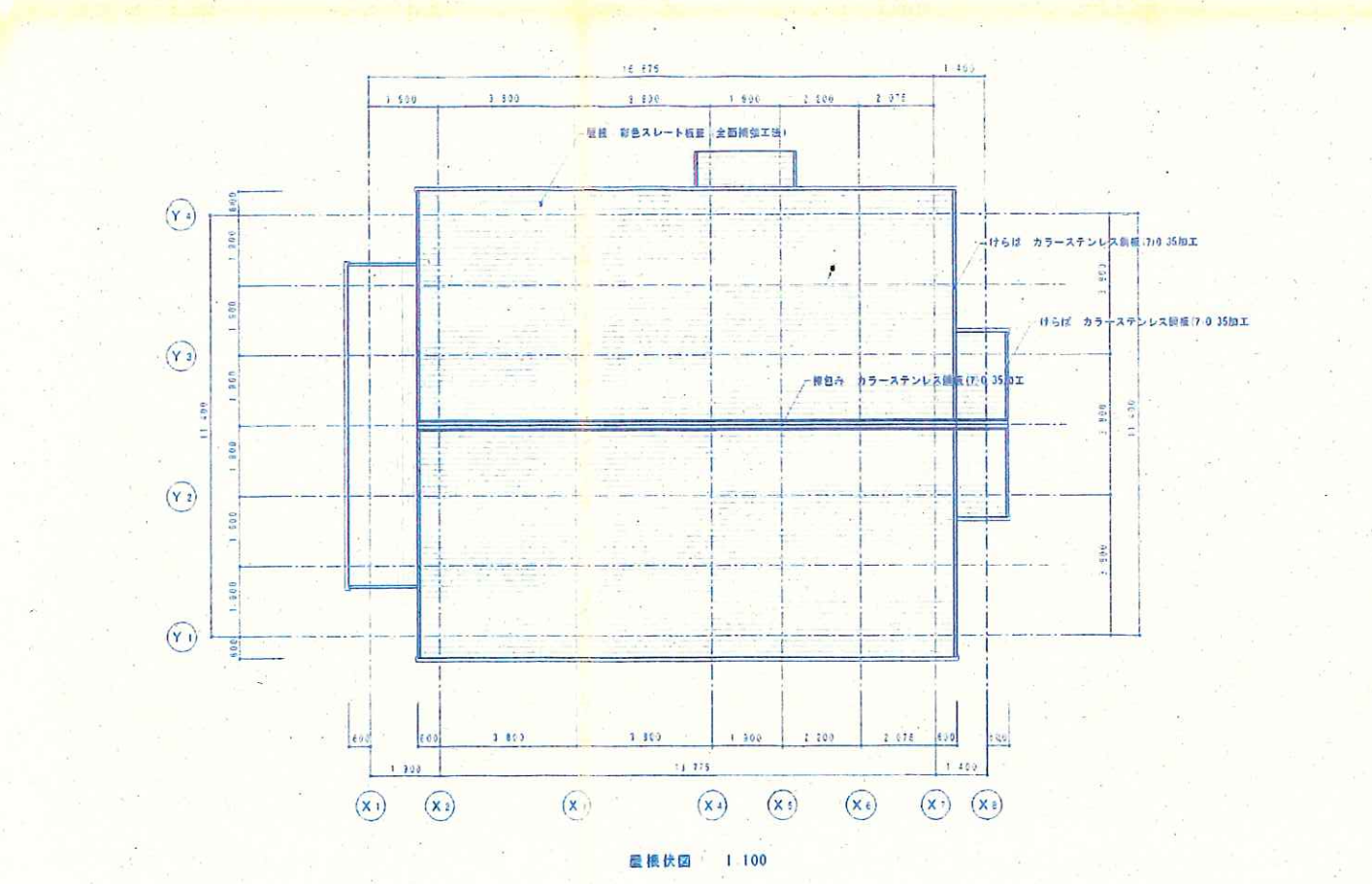
計画面積一覧表

ゾーン	番号	名称	面積㎡
遊歩広場	20	フリーハウスゾーン	1,300
	21	テント用デッキゾーン	1,700
	22	フリーテントゾーン	500
	23	自立ハウスゾーン	1,300
	計	4,800	
遊歩外広場	24	ゴミステーション敷地	270
	25	浄化槽	100
	26	ポンプ室	40
	計	410	
道	27	道路(1)	1,120
	28	道路(2)	250
	29	道路(3)	150
	30	道路(4)	170
	計	1,700	
遊歩広場	31	遊歩広場(1)	70
	32	遊歩広場(2)	80
	計	150	
遊歩広場	33	遊歩広場	50
	計	50	
計画面積合計A = 19,820 ㎡			
			約2.0ha

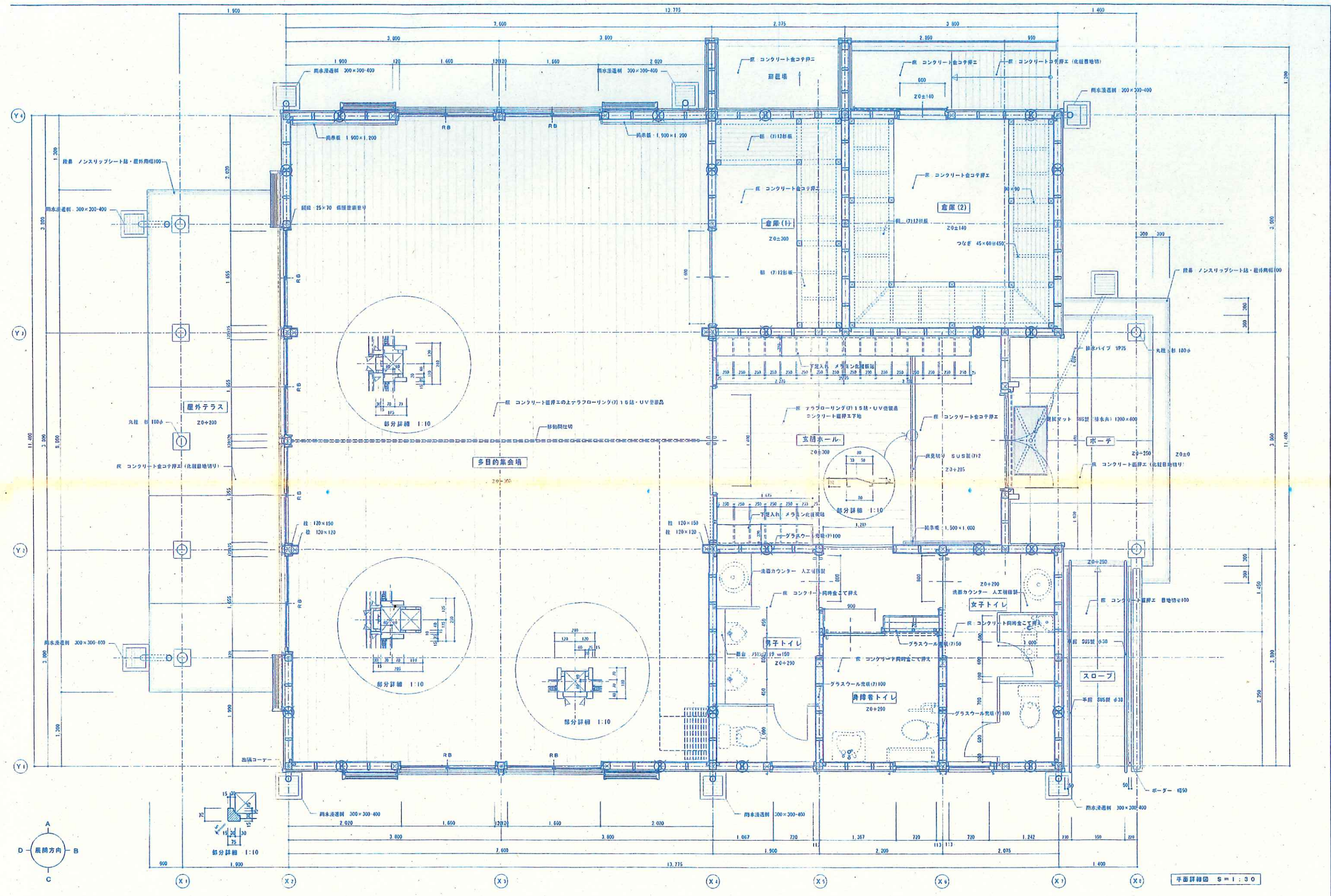
設計概要		外部仕上表	
主要用途	ふれあい交流棟	屋根	彩色スレート葺き(全面補修工法)・1'472(74)1-7(12)1' (7)1'0下地(防錆剤塗布済)野地板 鋼造鋼金板(7)1'2下地
工事種別	新築	外壁	杉半丸板張30×120(防錆防虫処理)・無機塗料
構造	木造	開口部	アルミ複層ガラス断熱付窓仕上
階数	平家建	軒	無石棉繊維強化カルシウム板(7)6日返し張・EPG
建築面積	179.65 m ²	ポーチ	コンクリート盛りこて押入(7)120・日地切
床面積	156.28 m ²	研	硬質塩化カービニル(丸トップ105)・接合金物 ステンレス製(SUS-304)
最高の高さ	6.44 m	壁	硬質塩化カービニル管75φ・埋み金物 ステンレス製(SUS-304)
軒の高さ	4.00 m	ポーチ	底 コンクリート盛りこて押入(7)120・日地切(160)・ステンレス製平座 SUS-304 3φ 本壁手取 杉90×90(防錆防虫処理)・無機塗料

内部仕上表						
室名	床	欄干	壁	天井	天井高	備考
玄関ホール	珪藻土コンクリート同様に押入 ホール 1320×120(7)15貼・UV遮断品	木製 H-75 CL	検査材料(7)9張・塗料系	化粧石膏板(7)9.5張 天井裏 グラスウール(7)50張	2.800	下足廻、指示板(1500×1000)
多目的集客室	テラフローリング(7)15貼・UV遮断品 裏面 クッション材付	木製 H-75 CL	検査材料(7)9張・塗料系	化粧石膏板(7)9.5張 天井裏 グラスウール(7)50張	3.000	可動間仕切り、ブラインドボックス、V.B. 指示板(1900×1200)、消火器ボックス
倉庫(1)	コンクリート同様に押入	木製 H-75	無石棉繊維強化カルシウム板(7)6張	無石棉繊維強化カルシウム板(7)5張 天井裏 グラスウール(7)50張	2.600	本製欄
倉庫(2)	コンクリート同様に押入	木製 H-75	無石棉繊維強化カルシウム板(7)6張	無石棉繊維強化カルシウム板(7)5張 天井裏 グラスウール(7)50張	2.600	本製欄
身障者トイレ	コンクリート同様に押入	ソフト板木 H-100	化粧繊維強化カルシウム板(7)6張 +無石棉繊維強化カルシウム板(7)6張下地	無石棉繊維強化カルシウム板(7)5張・EPG 天井裏 グラスウール(7)50張	2.400	
男子トイレ	コンクリート同様に押入	ソフト板木 H-100	化粧繊維強化カルシウム板(7)6張 +無石棉繊維強化カルシウム板(7)6張下地	無石棉繊維強化カルシウム板(7)5張・EPG 天井裏 グラスウール(7)50張	2.400	洗面カウンター、トイレベース
女子トイレ	コンクリート同様に押入	ソフト板木 H-100	化粧繊維強化カルシウム板(7)6張 +無石棉繊維強化カルシウム板(7)6張下地	無石棉繊維強化カルシウム板(7)5張・EPG 天井裏 グラスウール(7)50張	2.400	洗面カウンター、トイレベース

不燃材料等一覧表 ○印は採用材を示す					
名称(呼称)	品質・規格・寸法など	平準認定番号	品質・規格・寸法など		
石膏ボード	(7)12.5	NM-2010	石膏ボード	(7)9.5	QM-9828
遮熱石膏板	ソーラトン	NM-2090			
○ 繊維強化カルシウム板	無石棉系	NM-2578	○ 塗料 EP、EPG、SOP	不燃材料	NM-8680
○ 化粧繊維強化カルシウム板	無石棉系	NM-2570	○ 塗料 EP、EPG、SOP	不燃材料	QM-9816
○ 化粧石膏ボード	(7)9.5	QM-9824			



RC造 柱・梁	▽ 窓名札	—— 鋼骨製 地中埋 埋込み深さ100	▽ 消火器ボックス 100×100×100	鹿嶋市建設局建築部建築課	設計 杉本 隆	設計年月日	2003.2.28	工事名	曾根ランドいおうじま(仮称)新興木体工事	図番番号	第-4
コンクリートブロック	⊙ ヒコトサイン	□ 200 鋼骨製 2.40尺	⊙ 防虫網			図 尺	1:100	図番種類	ふれあい交流棟 設計概要 仕上表 平面図 屋根伏図 立面図		
× 窓 障	▽B 防曇フラインド	□ 鋼骨製 2.40尺	⊙ 防虫網								
RC造 柱・梁	▽B コーキング	○ 等 場	⊙ 防虫網								
RC造 柱・梁	▽C カーテン・カーテンレール		⊙ 防虫網								



鹿児島市建設局建築部建築課		設計	監理	監工	監製	設計年月日	工事名	図面番号
						2003.2.28	習院ランドいおうじま(仮称)新築本体工事	図-5
						図-5	ふれあい交流棟:平面詳細図	全