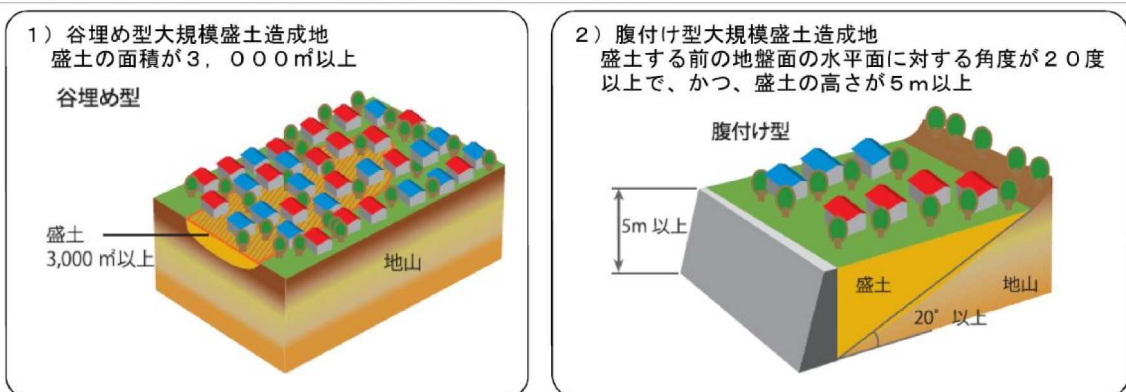


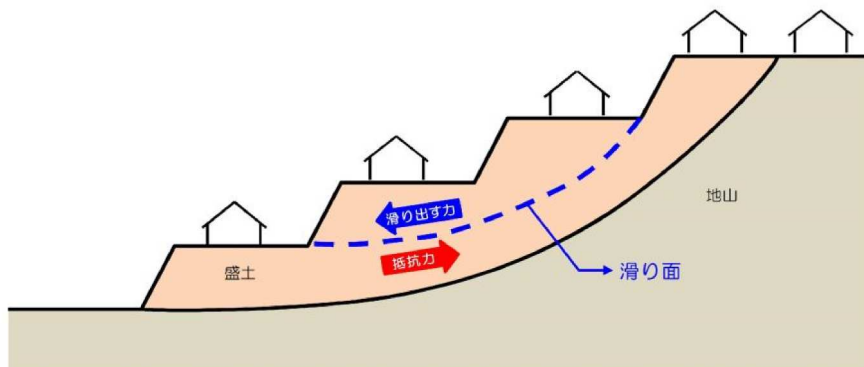
1. 大規模盛土造成地とは

盛土造成地のうち以下の要件に該当するものを「大規模盛土造成地」と呼びます。



2. 滑動崩落とは

地震力及び盛土の自重による盛土の滑り出す力がその滑り面に対する最大摩擦抵抗力その他の抵抗力を上回り、盛土の地滑りの変動が生じることを「滑動崩落」と呼びます。



滑動崩落は滑り面の位置によって以下の3つの形態に分類されます。

