

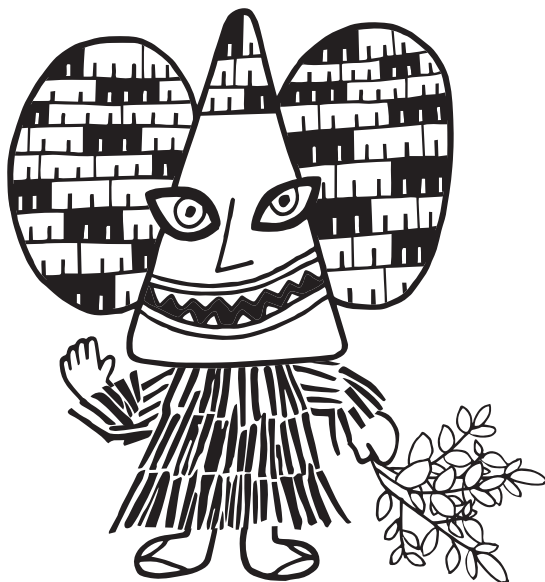
# タカメン

カラー



おしやねに  
余念がたぬいたカメン

モノクロ



# 拍猫

カラー



あ  
っ

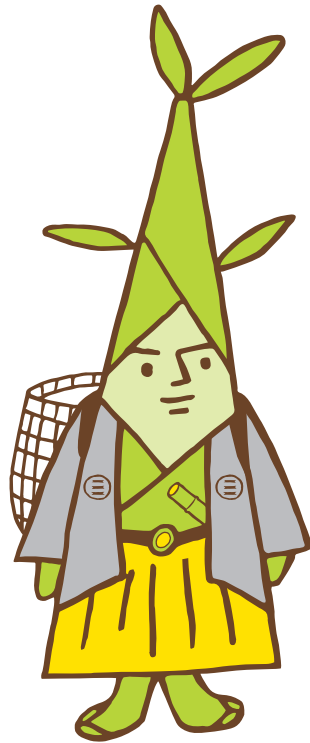
2足歩行を見られた  
聖大名神社の拍猫

モノクロ



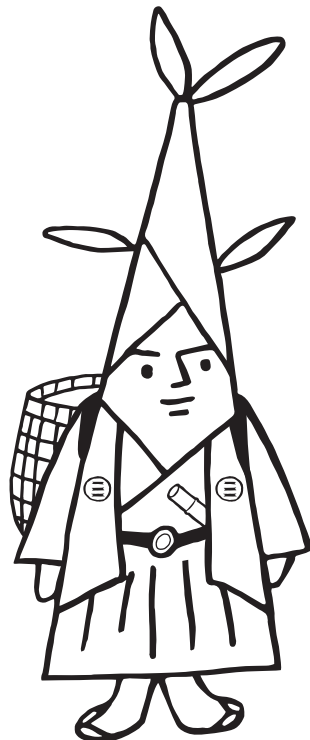
たけのこ大名

カラー



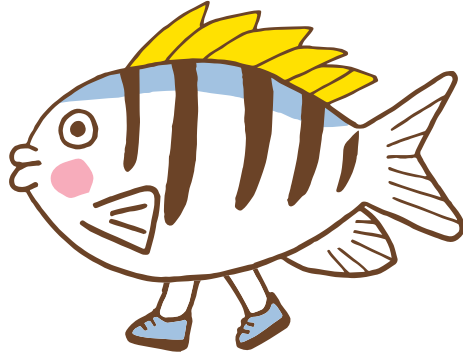
いちじょうらの着物で  
ごきげんのたけのこ大名

モノクロ



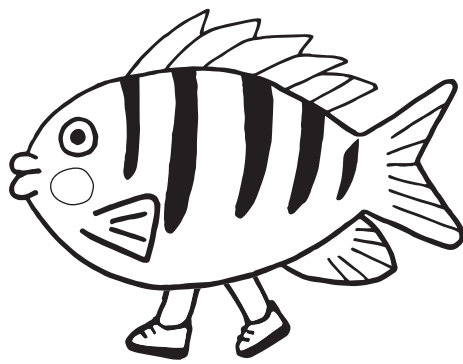
# ビンゲたろう

カラー



群れたくないヒ  
鬼っているビンゲたろう

モノクロ



# メンドン

カラー



働かすぎのメンドン

モノクロ



# 硫黄岳くん

カラー



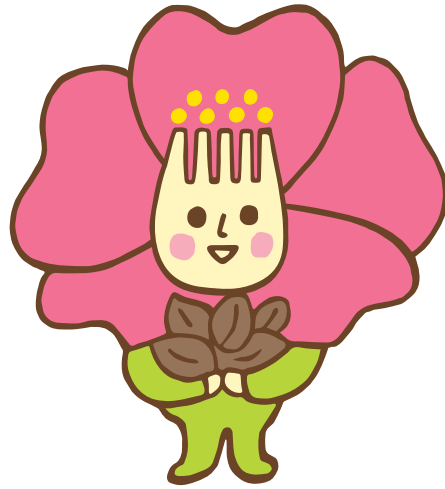
自分アピールがすごい  
硫黄岳くん

モノクロ



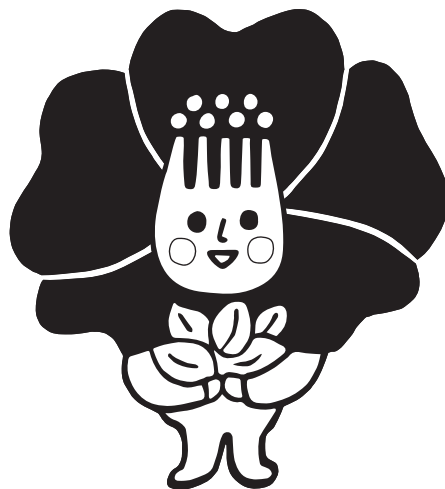
つばきちゃん

カラー



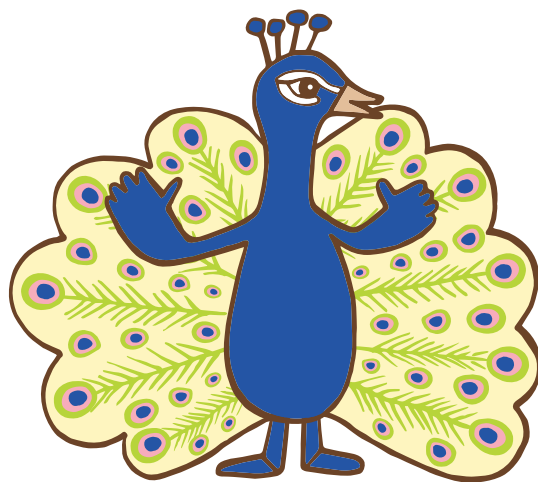
自分のかおいさを  
知っている つばきちゃん

モノクロ



クジャック

カラー



恋多きクジャック

モノクロ





# ジャンベエ

カラー



タンタン  
タタタン  
(はじめまして)

自分をたたいて  
会話するジャンベエ

モノクロ



# オニメン

カラー



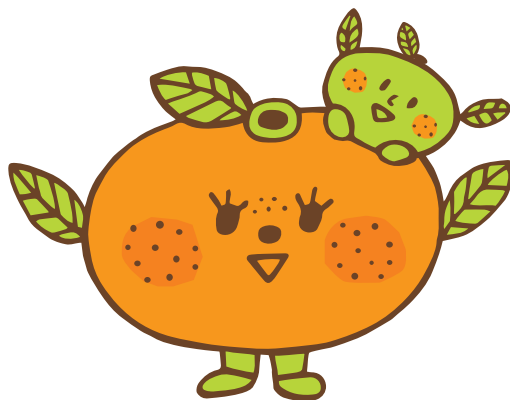
派手にふるまう  
謙虚なオニメン

モノクロ



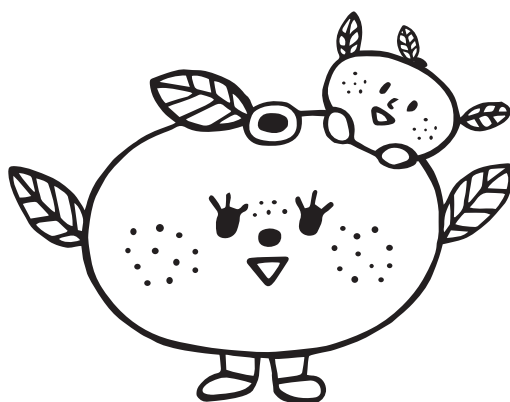
黒島みかん子ちゃん

カラー



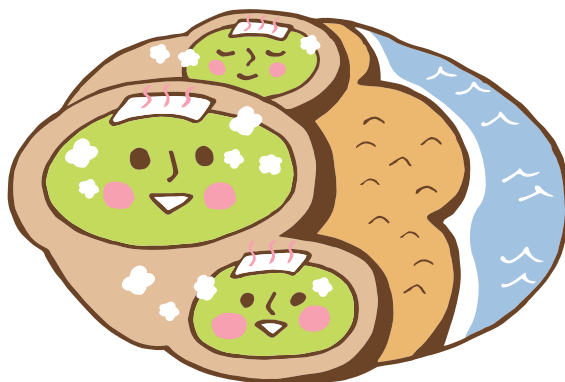
みんなの良さを引き出す  
黒島みかん子ちゃん

モノクロ



# 東温泉3兄弟

カラー



湯かげんを気にする  
東温泉3兄弟

モノクロ



べにおとめちゃん

カラー



飲みすぎちゃった  
べにおとめちゃん

モノクロ



# みしま牛くん

カラー



もう  
こんな時間  
し

のんびりしすぎた  
みしま牛くん

モノクロ



# ヤッギィ

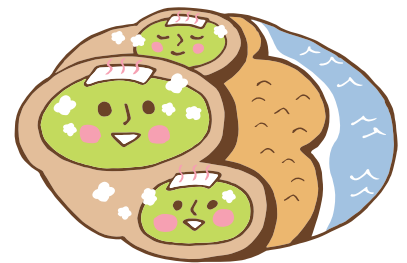
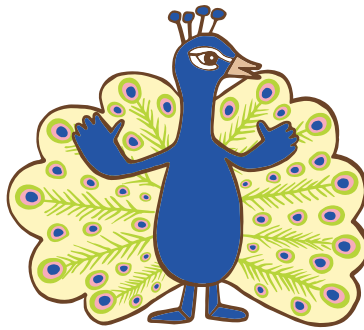
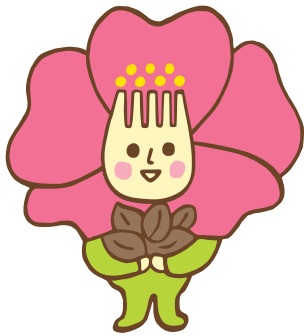
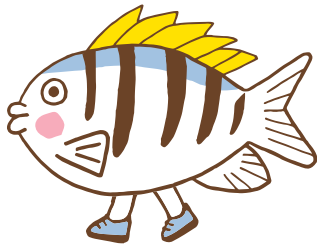
カラー



あぶってあぶってーが  
ロくせのお刺身ヤッギィ

モノクロ







①ロゴ

ロゴのカラー表示色

ミシマスキ!  
三島村ファンクラブ

■ DIC546  
C 80%  
M 74%  
Y 78%  
K 10%

■ DICF114  
C 0%  
M 71%  
Y 15%  
K 0%

ロゴ (モノクロ)

ミシマスキ!  
三島村ファンクラブ

■ C 0%  
M 0%  
Y 0%  
K 100%

カラー

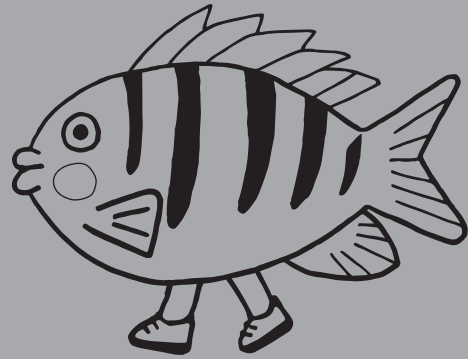
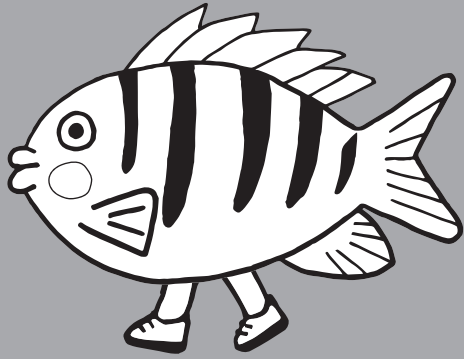
ミシマスキ!      三島村ファンクラブ

モノクロ

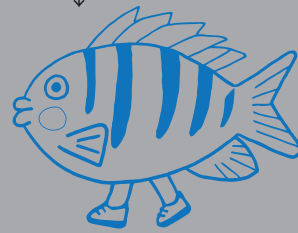
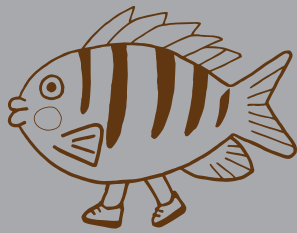
ミシマスキ!      三島村ファンクラブ

## モノクロ

イラストデータ(モノクロ)は、白黒の場合と、黒の線画(背景透明)の場合の2パターンをデータにしています。



1色(いろんなパターンが出来ます)



用途に合わせてお使い下さい。

## ロゴ使用ルール

基本的にミシマスキ！と三島村ファンクラブはデータの比率でご使用ください。

ミシマスキ！、三島村ファンクラブの単独使用は可能。

ロゴが横30mm以下になる場合はミシマスキ！のみの使用をおすすめします。

ロゴのみ使用の場合、周囲には一定のアイソレーション(保護エリア)が必要です。

ロゴの印象を損ねるような目立つ要素をロゴの近くに配置することは出来る限り避けてください。



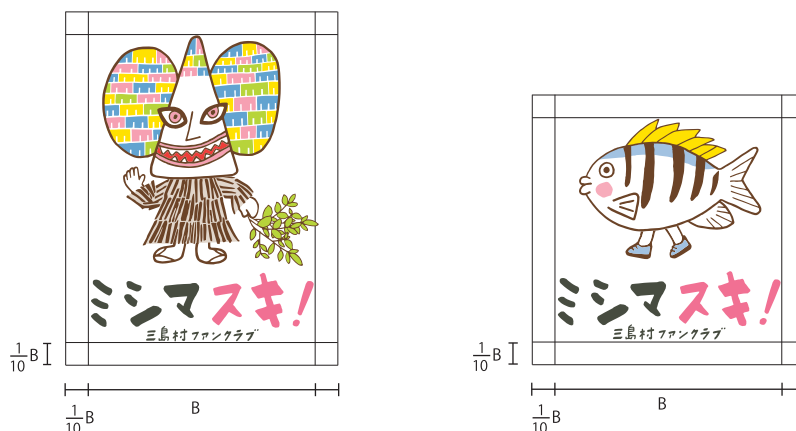
## キャラクターとロゴを合わせた使用ルール

キャラクターとロゴを合わせた時にロゴが横30mm以下になる場合はミシマスキ！のみの使用をおすすめします。

キャラクターとロゴを合わせた場合も周囲には一定のアイソレーション(保護エリア)が必要です。

キャラクターとロゴの印象を損ねるような目立つ要素をキャラクターとロゴの近くに配置することは出来る限り避けてください。

例



基本的にキャラクターとロゴは使用ルールに沿って自由に組み合わせ可能。

〈組み合わせ例〉



### キャラクター・ロゴの使用禁止例

- ・変形、比率を変えない
- ・影や 3D、グラデーションなどの効果をつけない
- ・指定以外の色に変更しない
- ・一部が欠けた状態での表現をしない
- ・ロゴの文字のサイズおよび文字間のスペースの変更をしない

